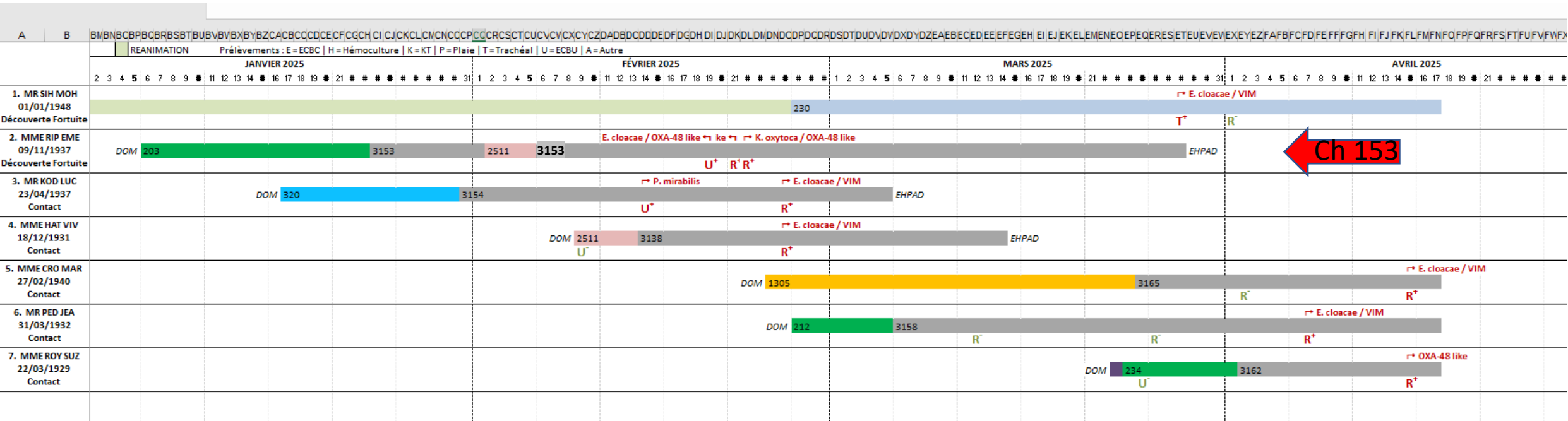


# Epidémie de BHRe au CHN service SMR Mars 2025

- 4 cas de BHRe E Cloacae Vim dépistés autour d'un cas d'Oxa 48
- 3 souches envoyées au CNR pour typage:  
= Mme HAT, M KOD, M PED (Mme CRO non typée)
- Toutes ST 104
- Epidémie terminée en juin 2025
- Entretien des chambres des patients BHRe fait à la vapeur à la sortie + Eau bouillante dans les siphons , balayette WC jetée



Ch 153

Dans le service SMR, 4 souches E cloacae Vim : 3 identiques (1 non typée)

# Suite de l'épisode ...

## 1 an après (mars 2026) :

- 1 patient M FLU a un EREC qui revient BHRe + dans une enquête autour d'un cas en diabéto (portage)
- La souche revient E Cloacae Vim ST 104
- Après enquête ce patient a séjourné en SMR du 21/01 au 25/02/26  
il a été mis sous Daptomycine le 12/02 puis Tazo le 20/02 (sepsis digestif)
- A séjourné **Chambre 153** de Mme Rip porteuse de Oxa 48
- Protections, Kiné pour équilibre de la marche et renforcement musculaire (marche dans les couloirs)

# Hypothèses

- Souche VIM clonale en France=> a priori non
- Mme RIP avait-elle contracté une souche VIM à la fin du séjour parallèlement à sa souche Oxa 48?

Et défaut de l'entretien de l'environnement de la chambre de Mme Roy ?

- Source de contamination équipements ou salle de kiné ?
- Personnel porteur BHRe et défaut d'HDM ? (ICSHA à 59%)

# Que faire ???

- Des **prélèvements de patients lourds en soins + ATB** aléatoires en SMR => déjà effectués dans le cadre du suivi d'une patiente BHRe (Mme LAL) dont les contacts sont nombreux à partir au SMR G
- Des **prélèvements d'environnement** / géloses (pas d'accréditation, = à la charge du labo) :
  - Autour du WC de cette chambre
  - Siphons douche de cette chambre
  - Equipements / déambulateurs?
- **Entretien renforcé** de l'environnement
- Des idées? Merci!!!!

